



Prefeitura Municipal de Godoy Moreira Estado do Paraná

e-mail: pm@godoymoreira.pr.gov.br

Rua Sebastião Máximo, 184 – Fone/Fax: (43) 3463 1122/3463 8000 - CEP 86938 – 000 – Godoy Moreira - Pr

Ofício nº 009/2024

Godoy Moreira, 05 de fevereiro de 2024.

**Ao Ilmo. Valdenei de Souza
Presidente do Consórcio CID Centro**

Assunto: Solicitação de Elaboração de Processo Licitatório para Contratação de Empresa Especializada em Projeto Técnico de Engenharia para Pavimentação Asfáltica de Tratamento Superficial Triplo (TST) em estradas rurais.

Prezado senhor,

Considerando que o Consórcio Público CID Centro, é uma ferramenta que podemos trabalhar com programas e projetos para os entes consorciados, diante disto, gostaria de expressar nosso interesse em solicitar a contratação de uma empresa especializada em Projeto Técnico de Engenharia para Pavimentação Asfáltica de Tratamento Superficial Triplo (TST) em estradas rurais, para atender a demanda do município **GODOY MOREIRA**. A necessidade de pavimentação asfáltica se faz premente devido à importância das estradas rurais para o escoamento da produção agrícola, o acesso aos serviços básicos e o desenvolvimento econômico e social de nossas comunidades.

A pavimentação das estradas rurais com Tratamento Superficial Triplo (TST) visa proporcionar maior durabilidade e resistência, garantindo melhores condições de tráfego e segurança para os usuários. Neste contexto, solicitamos que o Consórcio CID Centro avaliasse a possibilidade de incluir essa demanda em suas próximas ações.

Além disso, a melhoria das estradas rurais está em total consonância com os objetivos do Consórcio CID Centro, que busca estimular o crescimento econômico e fortalecer as cadeias produtivas locais, promovendo, assim, um ambiente propício para o progresso e a prosperidade de nossos municípios.

A seguir, apresentamos os dados referentes às estradas que necessitam de pavimentação, incluindo informações sobre as comunidades atendidas, extensão de cada trecho e pontos geográficos relevantes:

Município de Godoy Moreira:



Prefeitura Municipal de Godoy Moreira Estado do Paraná

e-mail: pm@godoymoreira.pr.gov.br

Rua Sebastião Máximo, 184 – Fone/Fax: (43) 3463 1122/3463 8000 - CEP 86938 – 000 – Godoy Moreira - Pr

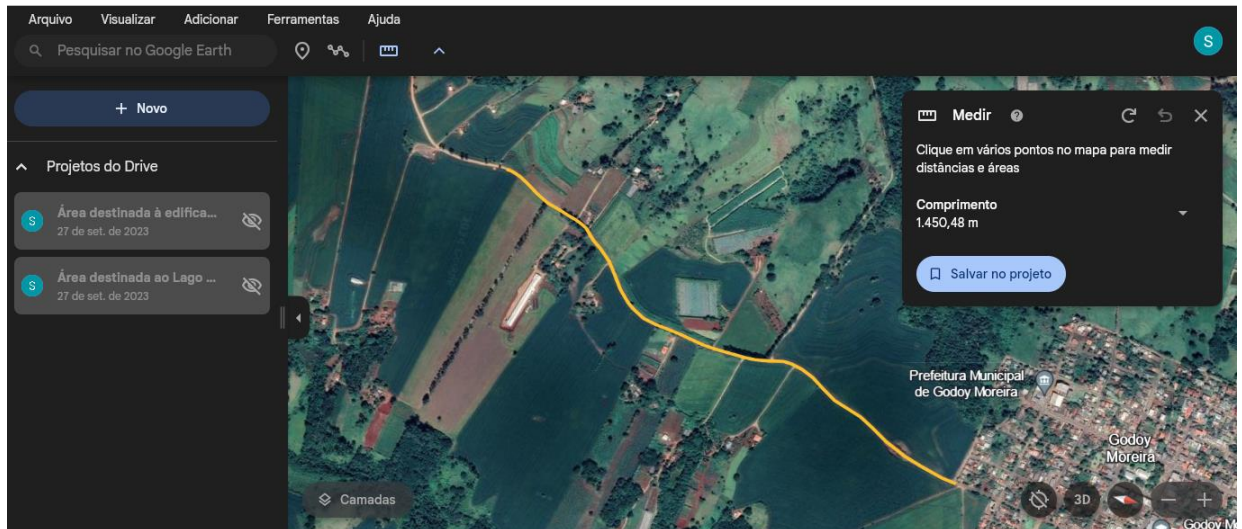
Localidade: Estrada da Comunidade da Ferradura (trecho 01 Recape sobre pedra irregular)

Extensão: 1.450 m (mil quatrocentos e cinquenta metros)

Pontos geográficos:

[Ponto Inicial: S24°11'49,5" WO51°55'18,3"]

[Ponto Final: S24°12'30,2" WO51°55'36,4"]



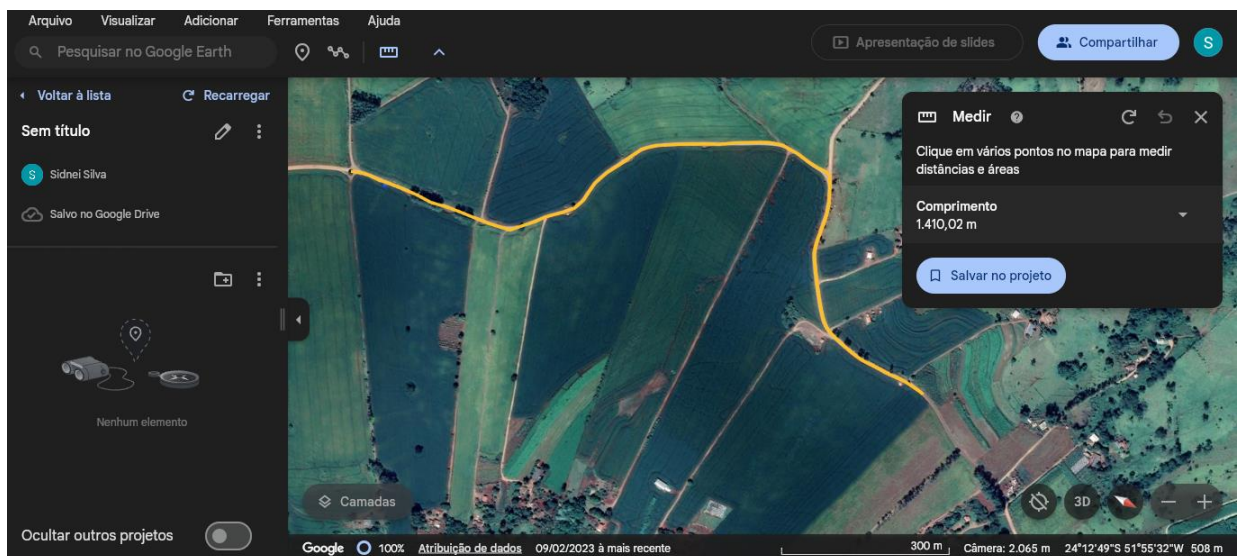
Localidade: Estrada da Comunidade da Ferradura/Assentamento 8 de abril (trecho 02)

Extensão: 1.410 m (mil quatrocentos e dez metros)

Pontos geográficos:

[Ponto Inicial: S24°12'30,2" WO51°55'36,4"]

[Ponto Final: S24°13'06,6" WO51°55'30,8"]



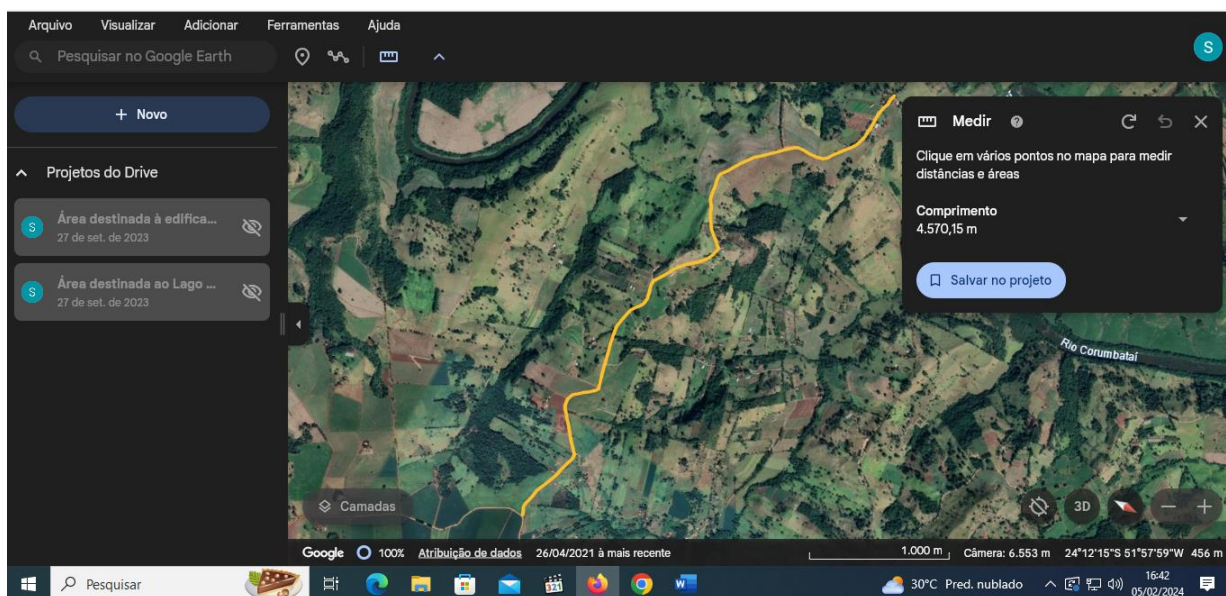


Prefeitura Municipal de Godoy Moreira Estado do Paraná

e-mail: pm@godoymoreira.pr.gov.br

Rua Sebastião Máximo, 184 – Fone/Fax: (43) 3463 1122/3463 8000 - CEP 86938 – 000 – Godoy Moreira - Pr

Localidade: Estrada da Comunidade da Ferradura (trecho 03)
Extensão: 4.570 m (quatro mil quinhentos e setenta metros linear)
Pontos geográficos:
[Ponto Inicial: S24°12'41,9" WO51°55'45,4"]
[Ponto Final: S24°12'14" WO51°57'59"]



Solicitamos, portanto, que o Consórcio CID CENTRO providencie a elaboração do referido processo licitatório, seguindo todas as normas e regulamentos pertinentes, a fim de garantir a contratação da empresa mais qualificada e capacitada para a execução do projeto.

Colocamo-nos à disposição para fornecer quaisquer informações adicionais que se façam necessárias e aguardamos retorno quanto aos próximos passos.

Agradecemos antecipadamente pela atenção dispensada a esta solicitação e esperamos que possamos contar com o apoio do Consórcio CID Centro para a concretização deste importante passo em nosso projeto.

Atenciosamente,

(Assinado Digitalmente)
PRIMIS DE OLIVEIRA
Prefeito Municipal